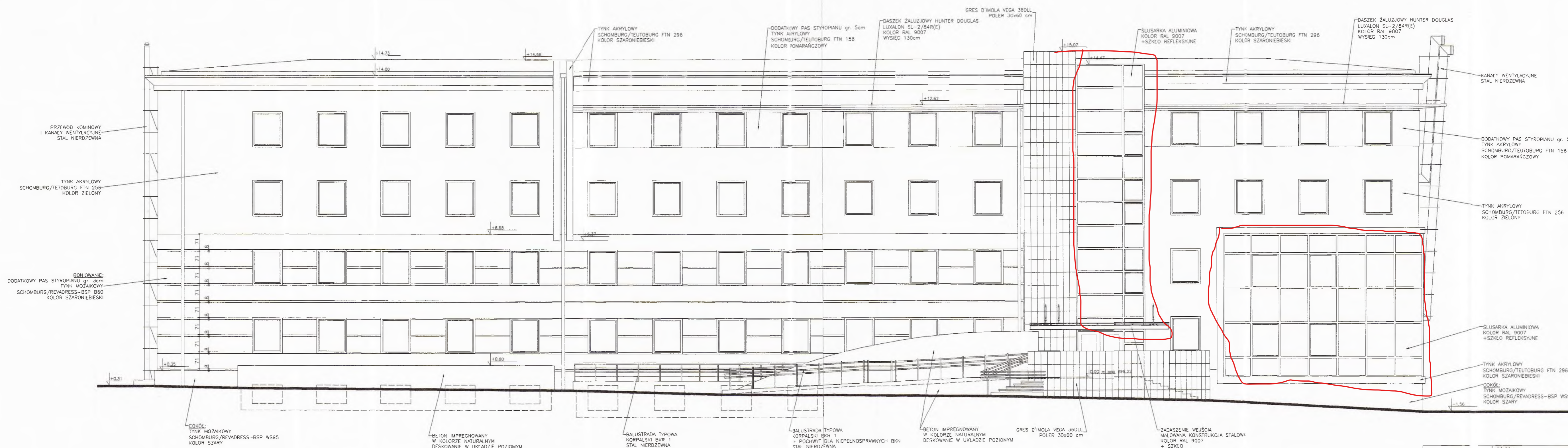
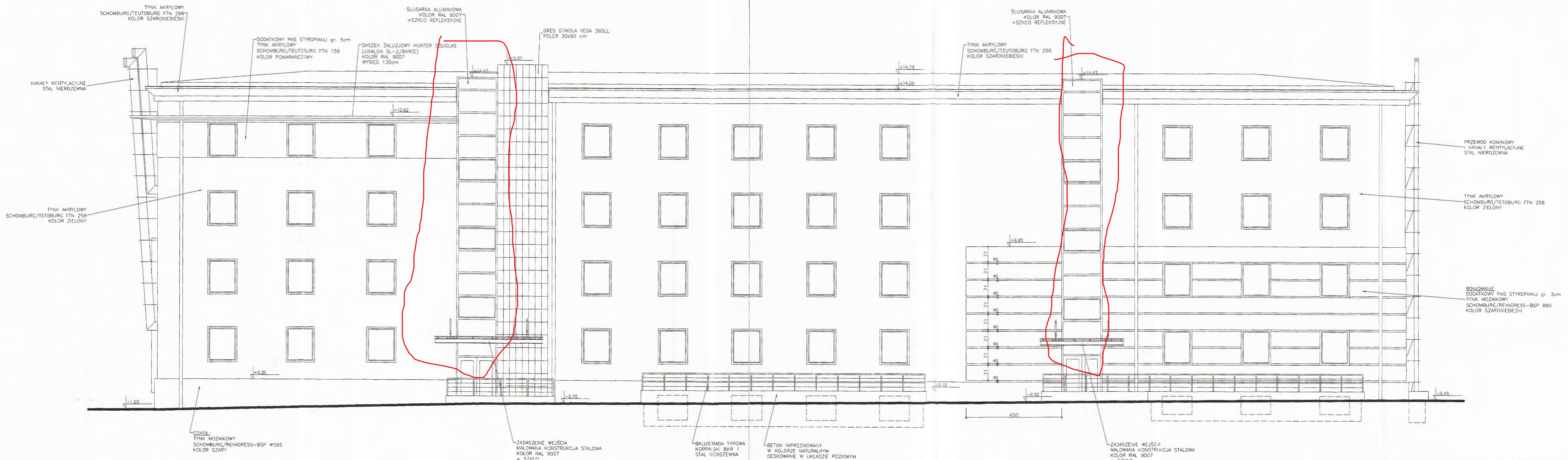


AB - PROJEKT	obiekt: Urząd Skarbowy ul. Braci Mieroszewskich w Sosnowcu	znak: A-2223
	temat: Projekt elewacji budynku Urzędu Skarbowego - zmiana	data: październik 2001
	treść: ELEWACJA PÓŁNOCNA	skala: 1 : 100
	autor: arch. Józef Kukłok-Opolski nr upr. 689/83 U.W. K-ce sprawił: arch. Andrzej Skocza nr upr. 792/88 U.W. K-ce opracował: arch. Wojciech Dorobisz arch. Zbigniew Garus	nr rys. A 4
główni projektanci arch. Józef Kukłok-Opolski arch. Leszek Witański arch. Andrzej Skocza		



AB - PROJEKT	obiekt:	Urząd Skarbowy ul. Braci Mieroszewskich w Sosnowcu	znak:	A-2223
	temat:	Projekt elewacji budynku Urzędu Skarbowego - zmiana	data:	październik 2001
	treść:	ELEWACJA WSCHODNIA	skala:	1 : 100
	główni projektanci	autor:	arch. Józef Kuklók-Opolski nr upr. 689/83 U.W. K-ce	nr rys.
arch. Józef Kuklók-Opolski	sprawdził:	arch. Andrzej Skocza nr upr. 792/88 U.W. K-ce	opracował:	arch. Wojciech Dorobisz arch. Zbigniew Garus
arch. Leszek Włtarfski				
arch. Andrzej Skocza				



AB - PROJEKT	obiekt: Urząd Skarbowy ul. Braci Mieroszewskich w Sosnowcu	znak: A-2223
	temat: Projekt elewacji budynku Urzędu Skarbowego – zmiana	data: październik 2001
	treść: ELEWACJA ZACHODNIA	skala: 1 : 100
	autor: arch. Józef Kuklók-Opolski nr upr. 689/83 U.W. K-ce	nr rys. A 3
główni projektanci: arch. Józef Kuklók-Opolski arch. Leszek Witański arch. Andrzej Skocza	sprawdził: arch. Andrzej Skocza nr upr. 792/88 U.W. K-ce	
	opracował: arch. Wojciech Dorobisz arch. Zbigniew Gurus	