

Opis przedmiotu zamówienia

Załącznik nr 3

IAS

PRZEDMIAR

NAZWA INWESTYCJI : Remont śmietnika po pożarze
ADRES INWESTYCJI : ul. Słoneczna ; Katowice
INWESTOR : Izba Administracji Skarbowej
ADRES INWESTORA : ul. Damrota 25, 40-022 Katowice

SPORZĄDZIŁ KALKULACJE : Robert Bartosiński
DATA OPRACOWANIA : Czerwiec 2017

WYKONAWCA :

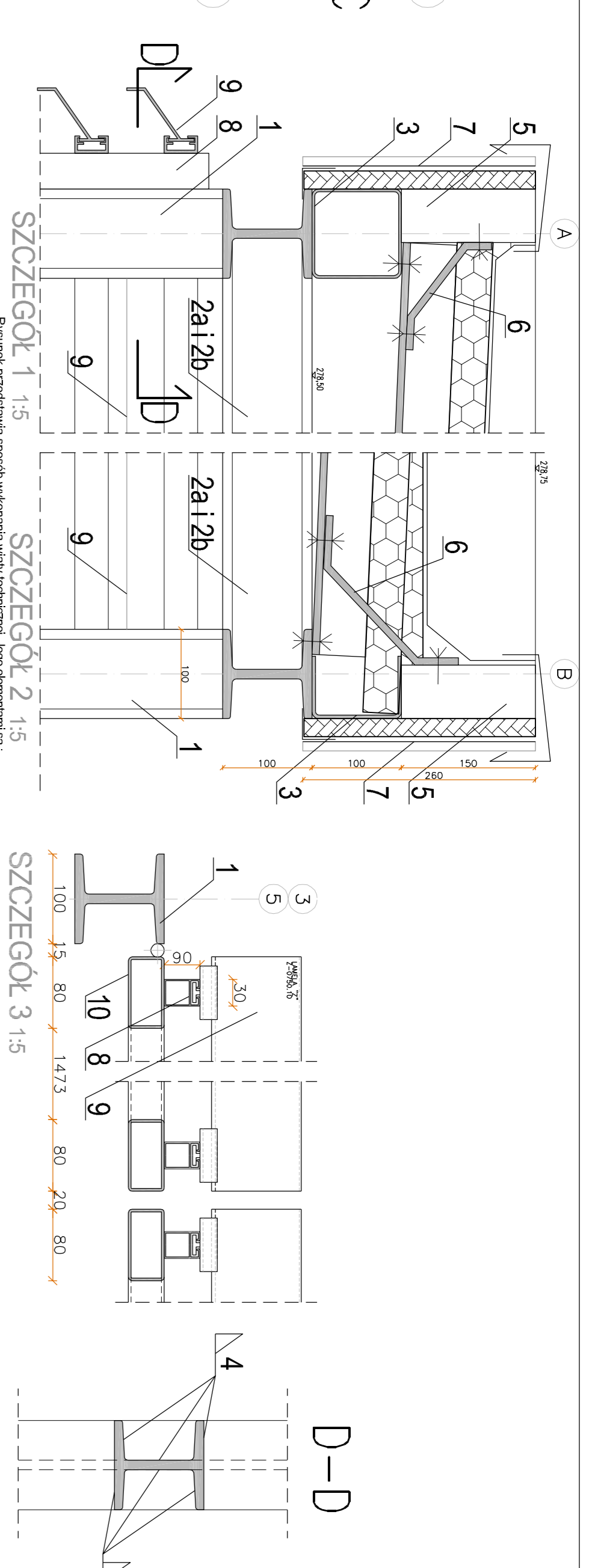
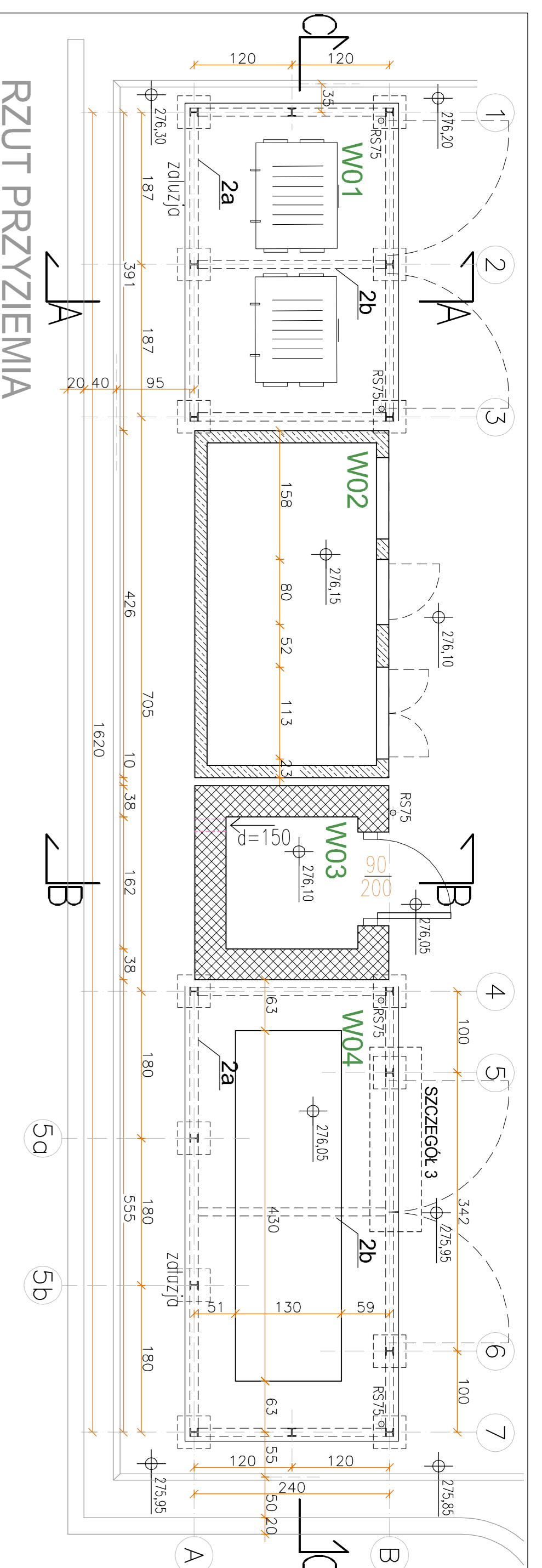
INWESTOR :

Data opracowania
Czerwiec 2017

Data zatwierdzenia

Lp.	Podstawa	Opis i wyliczenia	j.m.	Poszcz.	Razem
1		Rozbiórki			
1	KNR 2-05	Lekka obudowa dachu płaskiego o nachyleniu do 10% z blach stalowych fałdowych bez ocieplenia montowana metodą tradycyjną - demontaż	m ²		
d.1	1008-01 z.o. 7.	dach smietnik	m ²	8,854	
		2,38*3,72			
				RAZEM	8,854
2	KNR 2-05	Lekka obudowa ścian z blach stalowych fałdowych bez ocieplenia montowana metodą tradycyjną - demontaż	m ²		
d.1	1007-01 z.o. 7.	ściany boczne śmietnika	m ²	21,500	
		(3,72*2+2,56)*2,15			
				RAZEM	21,500
3	KNR 4-01	Rozebranie obróbek blacharskich murów ogniowych, okapów, kołnierzy, gzymsów itp. z blachy nie nadającej się do użytku	m ²		
d.1	0535-08		m ²	5,024	
		(3,72+2,56)*2*0,40			
				RAZEM	5,024
4	KNR 4-01	Rozebranie rynien z blachy nie nadającej się do użytku	m		
d.1	0535-04		m	3,720	
		3,72			
				RAZEM	3,720
5	KNR 4-01	Rozebranie rur spustowych z blachy nie nadającej się do użytku	m		
d.1	0535-06		m	4,800	
		2,4*2			
				RAZEM	4,800
6		Demontaż żaluzji z blachy aluminiowej	m ²		
d.1	kalk. własna	ściana tylna	m ²	8,041	
		ściana frontowa	m ²	8,041	
		ściana boczna	m ²	5,160	
		3,74*2,15			
		3,74*2,15			
		2,4*2,15			
				RAZEM	21,242
7	KNR 4-01	Odbicie tynków wewnętrznych z zaprawy cementowo-wapiennej na ścianach, filarach, pilastrach o powierzchni odbicia do 5 m ²	m ²		
d.1	0701-02	ściana boczna stacji trafo	m ²	5,520	
		2,4*2,3			
				RAZEM	5,520
8	KNR 4-01	Wywiezienie gruzu spryzmowanego samochodami skrzyniowymi na odległość 15 km	m ³		
d.1	0108-09		m ³	0,110	
	0108-10	poz.7*0,02			
				RAZEM	0,110
9		Opłata za utylizację gruzu	m ³		
d.1	kalk. własna	poz.7	m ³	5,520	
				RAZEM	5,520
10	KNR 4-04	Transport złomu samochodem skrzyniowym z załadunkiem i wyładunkiem ręcznym na odległość 15 km	t		
d.1	1107-01		t	0,044	
	1107-04	poz.1*0,005	t	0,025	
		poz.3*0,005			
		A (suma częściowa)		0,069	
		poz.2*0,003	t	0,065	
		poz.4*3,14*0,1*0,007	t	0,008	
		poz.5*3,14*0,08*0,007	t	0,008	
		B (suma częściowa)		0,081	
				RAZEM	0,150
11		Koszt złomu aluminiowego	t		
d.1	kalk. własna	-poz.10B	t	-0,081	
				RAZEM	-0,081
12		Koszt złomu stalowego	t		
d.1	kalk. własna	-poz.10A	t	-0,069	
				RAZEM	-0,069
2		Roboty naprawcze			
13	KNR 0-17	Przygotowanie podłoża pod ocieplenie metodą lekką-mokrą - gruntowanie preparatem wzmacniającym CT 17 jednokrotnie	m ²		
d.2	2608-03	ściana stacji trafo	m ²	5,760	
		2,4*2,4			
				RAZEM	5,760

Lp.	Podstawa	Opis i wyliczenia	j.m.	Poszcz.	Razem
14	KNR 0-17 d.2 2609-06	Ocieplenie ścian budynków płytami styropianowymi metodą lekką-mokrą przy użyciu gotowych zapraw klejących - przyklejenie jednej warstwy siatki na ścianach poz.13	m ² m ²	5,760	5,760
				RAZEM	5,760
15	KNR 0-17 d.2 0929-01	Wyprawa elewacyjna cienkowarstwowa o fakturze rustykalnej CERESIT - nałożenie na podłoże farby gruntującej CT 16 - pierwsza warstwa poz.13	m ² m ²	5,760	5,760
				RAZEM	5,760
16	KNR 0-17 d.2 0929-03	Wyprawa elewacyjna cienkowarstwowa o fakturze rustykalnej CERESIT CT 68 grubości 2.5 mm z gotowej suchej mieszanki żywiczno-mineralnej wyk. ręcznie na uprzednio przygotowanym podłożu na ścianach płaskich i powierzchniach poziomych poz.13	m ² m ²	5,760	5,760
				RAZEM	5,760
17	KNR 7-12 d.2 0107-02 2a HEB 100 2b Ceownik 100 3 Ceownik 100 profil zamknięty 80x40	Czyszczenie strumieniowo ściernie do trzeciego stopnia czystości konstrukcji kratowych (stan wyjściowy powierzchni B) 2,2*6*0,614 (3,72*2+2,4*3)*0,388 3,72*2*0,388 (2,15*4+1,87*4+2,6*2)*0,24	m ² m ² m ² m ²	8,105 5,680 2,887 5,107	21,779
				RAZEM	21,779
18	KNR 7-12 d.2 0105-02	Odtłuszczenie konstrukcji kratowych poz.17	m ² m ²	21,779	21,779
				RAZEM	21,779
19	KNR 7-12 d.2 0204-02	Malowanie pędzlem farbami do gruntowania chlorokauczukowymi konstrukcji kratowych poz.17	m ² m ²	21,779	21,779
				RAZEM	21,779
20	KNR 7-12 d.2 0213-02	Malowanie pędzlem emaliami chlorokauczukowymi konstrukcji kratowych poz.17	m ² m ²	21,779	21,779
				RAZEM	21,779
21	KNR-W 2-05 d.2 1007-01 analogia ściana tylna ściana frontowa ściana boczna	Lekka obudowa ścian z blach stalowych fałdowych bez ocieplenia montowana metodą tradycyjną - dostawa i montaż żaluzji aluminiowych (wsp do R 1,3) 3,74*2,15 3,74*2,15 2,4*2,15	m ² m ² m ²	8,041 8,041 5,160	21,242
				RAZEM	21,242
22	KNR 2-05 d.2 1008-01 dach smietnik	Lekka obudowa dachu płaskiego o nachyleniu do 10% z blach stalowych fałdowych bez ocieplenia montowana metodą tradycyjną - dostawa i montaż blachy drapezowej powlekanej 2,38*3,72	m ² m ²	8,854	8,854
				RAZEM	8,854
23	KNR-W 2-02 d.2 0515-02	Obróbki przy szerokości w rozwinięciu ponad 25 cm - z blachy z cynku (3,72+2,56)*2*0,40	m ² m ²	5,024	5,024
				RAZEM	5,024
24	KNR-W 2-02 d.2 0520-02	Rynny dachowe półokrągłe o śr. 10 cm - z blachy z cynku poz.4	m m	3,720	3,720
				RAZEM	3,720
25	KNR-W 2-02 d.2 0527-01	Rury spustowe okrągłe o śr. 8 cm - z blachy z cynku poz.5	m m	4,800	4,800
				RAZEM	4,800
26	d.2 kalk. własna	Dostawa pojemnika na smieci na kółkach 1100 l 1	szt szt	1,000	1,000
				RAZEM	1,000
27	d.2 kalk. własna	Dostawa pojemnika na smieci na kółkach 240 l 1	szt szt	1,000	1,000
				RAZEM	1,000

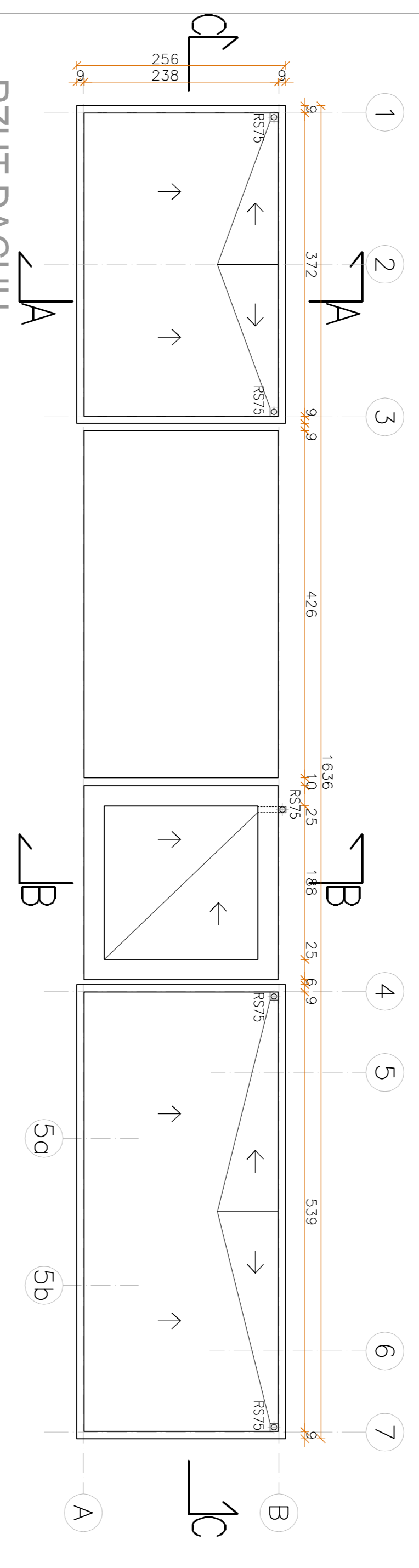


RZUT PRZYZIEMIA

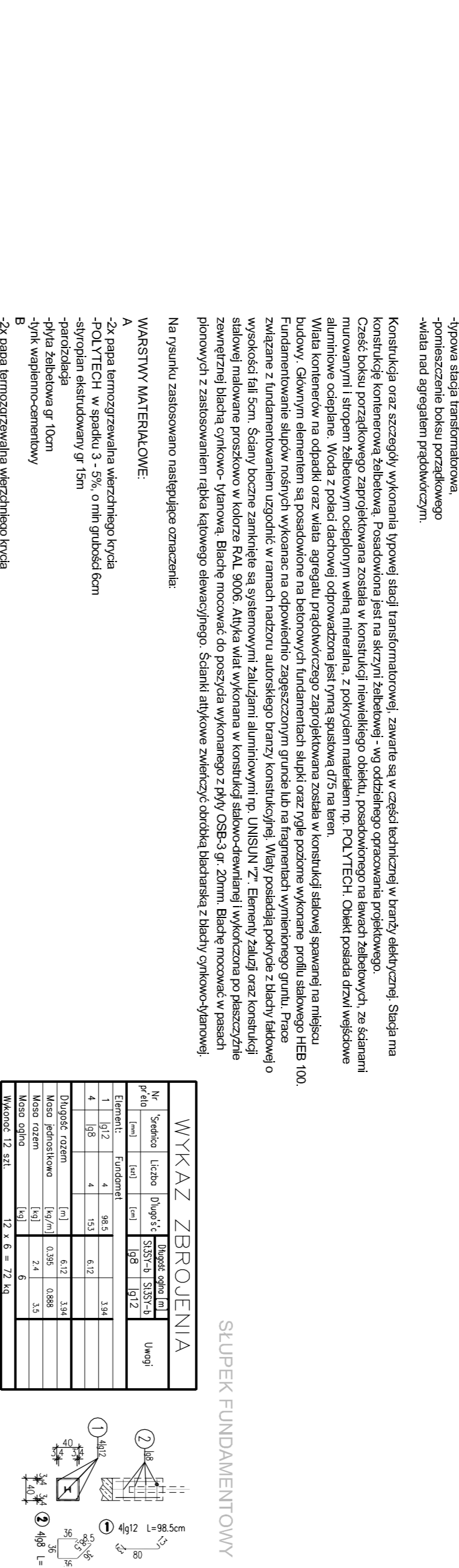
SZCZEGÓŁ 1 1:5

SZCZEGÓŁ 2 1:5

SZCZEGÓŁ 3 1:5



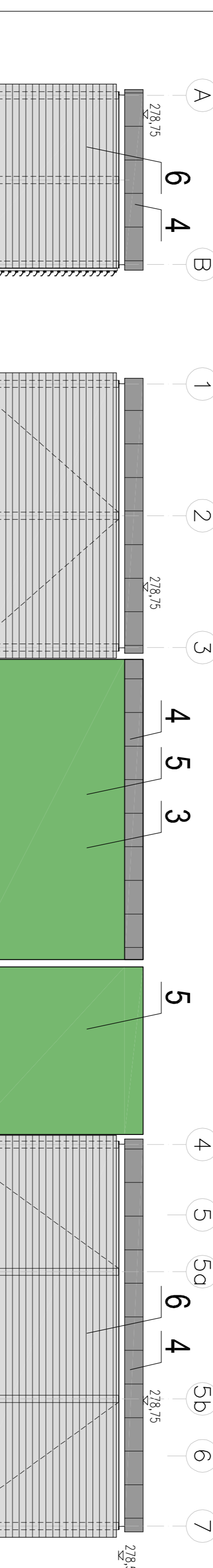
RZUT DACHU



SŁUPEK FUNDAMENTOWY

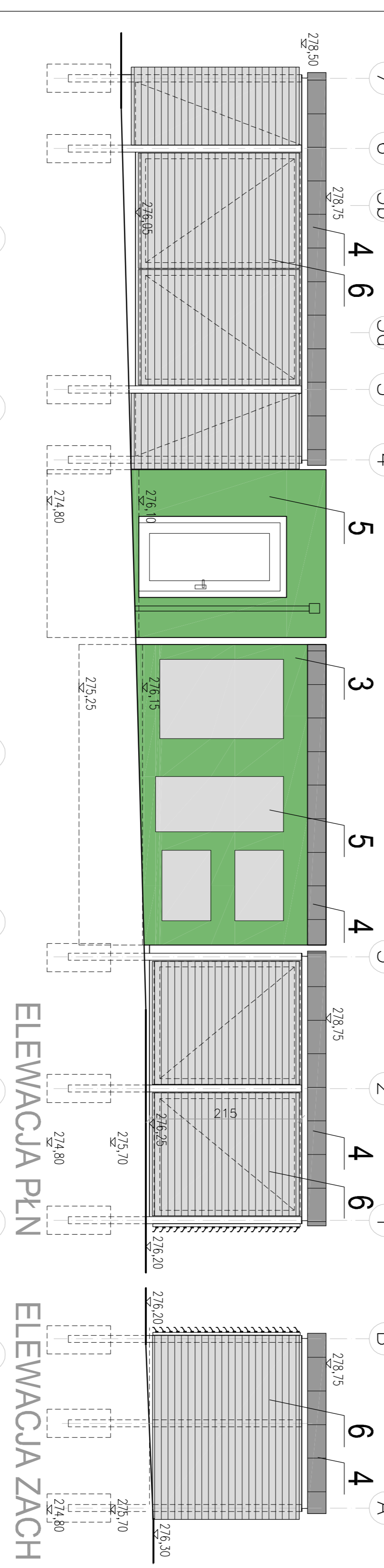
Ściła beton. S183Y-b, G = 72 kg

WYKAZ ZEBROJENIA			
№	Symbol	Opis	Waga
1	S183Y-b	Słupki	1,84
2	S183Y-b	Prętki	0,12
3	S183Y-b	Prętki	0,12
4	S183Y-b	Prętki	0,12
5	S183Y-b	Prętki	0,12
6	S183Y-b	Prętki	0,12
7	S183Y-b	Prętki	0,12
8	S183Y-b	Prętki	0,12
9	S183Y-b	Prętki	0,12
10	S183Y-b	Prętki	0,12
11	S183Y-b	Prętki	0,12
12	S183Y-b	Prętki	0,12
13	S183Y-b	Prętki	0,12
14	S183Y-b	Prętki	0,12
15	S183Y-b	Prętki	0,12
16	S183Y-b	Prętki	0,12
17	S183Y-b	Prętki	0,12
18	S183Y-b	Prętki	0,12
19	S183Y-b	Prętki	0,12
20	S183Y-b	Prętki	0,12
21	S183Y-b	Prętki	0,12
22	S183Y-b	Prętki	0,12
23	S183Y-b	Prętki	0,12
24	S183Y-b	Prętki	0,12
25	S183Y-b	Prętki	0,12
26	S183Y-b	Prętki	0,12
27	S183Y-b	Prętki	0,12
28	S183Y-b	Prętki	0,12
29	S183Y-b	Prętki	0,12
30	S183Y-b	Prętki	0,12
31	S183Y-b	Prętki	0,12
32	S183Y-b	Prętki	0,12
33	S183Y-b	Prętki	0,12
34	S183Y-b	Prętki	0,12
35	S183Y-b	Prętki	0,12
36	S183Y-b	Prętki	0,12
37	S183Y-b	Prętki	0,12
38	S183Y-b	Prętki	0,12
39	S183Y-b	Prętki	0,12
40	S183Y-b	Prętki	0,12
41	S183Y-b	Prętki	0,12
42	S183Y-b	Prętki	0,12
43	S183Y-b	Prętki	0,12
44	S183Y-b	Prętki	0,12
45	S183Y-b	Prętki	0,12
46	S183Y-b	Prętki	0,12
47	S183Y-b	Prętki	0,12
48	S183Y-b	Prętki	0,12
49	S183Y-b	Prętki	0,12
50	S183Y-b	Prętki	0,12
51	S183Y-b	Prętki	0,12
52	S183Y-b	Prętki	0,12
53	S183Y-b	Prętki	0,12
54	S183Y-b	Prętki	0,12
55	S183Y-b	Prętki	0,12
56	S183Y-b	Prętki	0,12
57	S183Y-b	Prętki	0,12
58	S183Y-b	Prętki	0,12
59	S183Y-b	Prętki	0,12
60	S183Y-b	Prętki	0,12
61	S183Y-b	Prętki	0,12
62	S183Y-b	Prętki	0,12
63	S183Y-b	Prętki	0,12
64	S183Y-b	Prętki	0,12
65	S183Y-b	Prętki	0,12
66	S183Y-b	Prętki	0,12
67	S183Y-b	Prętki	0,12
68	S183Y-b	Prętki	0,12
69	S183Y-b	Prętki	0,12
70	S183Y-b	Prętki	0,12
71	S183Y-b	Prętki	0,12
72	S183Y-b	Prętki	0,12
73	S183Y-b	Prętki	0,12
74	S183Y-b	Prętki	0,12
75	S183Y-b	Prętki	0,12
76	S183Y-b	Prętki	0,12
77	S183Y-b	Prętki	0,12
78	S183Y-b	Prętki	0,12
79	S183Y-b	Prętki	0,12
80	S183Y-b	Prętki	0,12
81	S183Y-b	Prętki	0,12
82	S183Y-b	Prętki	0,12
83	S183Y-b	Prętki	0,12
84	S183Y-b	Prętki	0,12
85	S183Y-b	Prętki	0,12
86	S183Y-b	Prętki	0,12
87	S183Y-b	Prętki	0,12
88	S183Y-b	Prętki	0,12
89	S183Y-b	Prętki	0,12
90	S183Y-b	Prętki	0,12
91	S183Y-b	Prętki	0,12
92	S183Y-b	Prętki	0,12
93	S183Y-b	Prętki	0,12
94	S183Y-b	Prętki	0,12
95	S183Y-b	Prętki	0,12
96	S183Y-b	Prętki	0,12
97	S183Y-b	Prętki	0,12
98	S183Y-b	Prętki	0,12
99	S183Y-b	Prętki	0,12
100	S183Y-b	Prętki	0,12



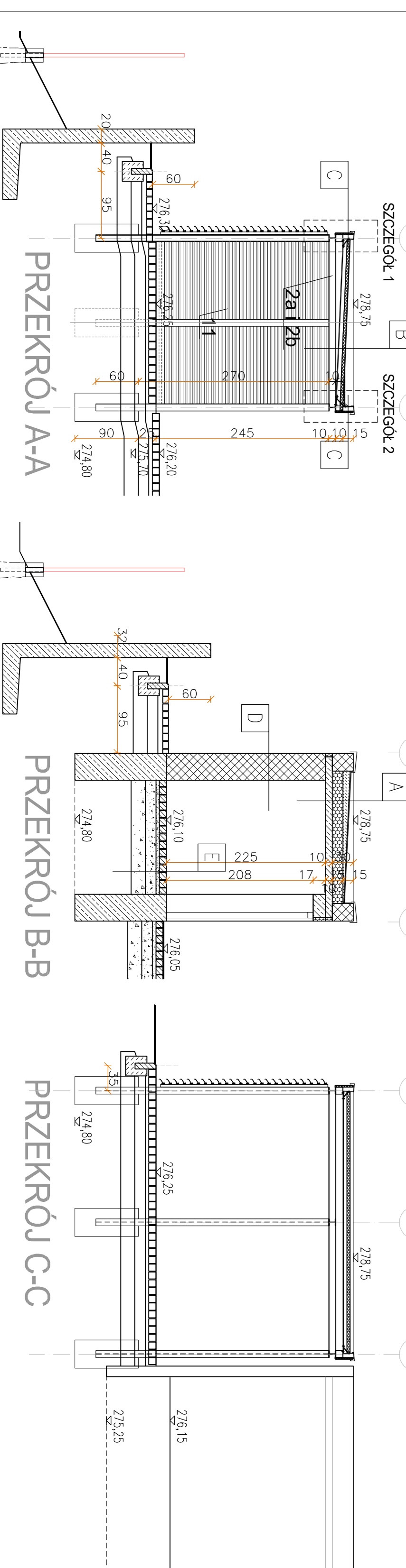
ELEWACJA WSCH

ELEWACJA PŁD



ELEWACJA PŁN

ELEWACJA ZACH



PRZEKRÓJ A-A

PRZEKRÓJ B-B

PRZEKRÓJ C-C

1. Słupki stalowe nośne. Wykonane z profilu stalowego HEB 100, malowane emaliami chroniącymi i lakierowane makiolachem w kolorzeRAL 9005. Przekładowane w kierunku łuku łukami o wymiarach 50x200x100mm.
- 2a. Okna wykonane w kolorze białym. Wykonane z profilu HEB100. Mocowanie poprzez spawanie do słupków nośnych.
- 2b. Okna wykonane w kolorze białym. Wykonane z profilu HEB100. Mocowanie poprzez spawanie do słupków nośnych.
3. Profil uszczelniający. Znakowany w centralnej części białym, w pozostałych częściach czarnym.
4. Słupki stalowe pod belkę szkieletową. Profil zamknięty 100x100x10, mocowany przez spawanie do belki wieńcowej.
5. Nalot wykonany z poliwęglanu. Wykonany z profilu stalowego - osovnik 100x70x4. Mocowany do belki wieńcowej poprzez spawanie.
6. Złoty - uszczelnienie belki arkuszy. Wykonane z poliwęglanu 40x2. W górnej części mocowane do belki wieńcowej, zaś w dolnej części do belki szkieletowej. Wykonane z poliwęglanu - osovnik 100x70x4. Mocowane do belki wieńcowej przez spawanie.
7. Uszczelnienie belki arkuszy. Wykonane z poliwęglanu 40x2. W górnej części mocowane do belki wieńcowej, zaś w dolnej części do belki szkieletowej. Wykonane z poliwęglanu - osovnik 100x70x4. Mocowane do belki wieńcowej przez spawanie.
8. Uszczelnienie belki arkuszy. Wykonane z poliwęglanu 40x2. W górnej części mocowane do belki wieńcowej, zaś w dolnej części do belki szkieletowej. Wykonane z poliwęglanu - osovnik 100x70x4. Mocowane do belki wieńcowej przez spawanie.
9. Uszczelnienie belki arkuszy. Wykonane z poliwęglanu 40x2. W górnej części mocowane do belki wieńcowej, zaś w dolnej części do belki szkieletowej. Wykonane z poliwęglanu - osovnik 100x70x4. Mocowane do belki wieńcowej przez spawanie.
10. Uszczelnienie belki arkuszy. Wykonane z poliwęglanu 40x2. W górnej części mocowane do belki wieńcowej, zaś w dolnej części do belki szkieletowej. Wykonane z poliwęglanu - osovnik 100x70x4. Mocowane do belki wieńcowej przez spawanie.
11. Uszczelnienie belki arkuszy. Wykonane z poliwęglanu 40x2. W górnej części mocowane do belki wieńcowej, zaś w dolnej części do belki szkieletowej. Wykonane z poliwęglanu - osovnik 100x70x4. Mocowane do belki wieńcowej przez spawanie.

UWAGA:
Kolorystyka elewacji budynku wiatły wg oznaczeń budynku wiatły wg.

PROJEKT ARCH 2		BIURO ARCHYTEKTONICZNO-BUDOWLANE PRO-ARCH 2	
ul. Słowackiego 14B, 01-644 Warszawa		ul. Słowackiego 14B, 01-644 Warszawa	
tel. 22 638 11 11		tel. 22 638 11 11	
www.pro-arch.pl		www.pro-arch.pl	
NIP: 525-242-78-25		NIP: 525-242-78-25	
REGON: 142489733		REGON: 142489733	
KRS: 0000438123		KRS: 0000438123	
MIS: 142489733		MIS: 142489733	
Sąd Rejonowy dla M. St. Warszawy, XII 0000438123		Sąd Rejonowy dla M. St. Warszawy, XII 0000438123	
REGON: 142489733		REGON: 142489733	
KRS: 0000438123		KRS: 0000438123	
MIS: 142489733		MIS: 142489733	
Sąd Rejonowy dla M. St. Warszawy, XII 0000438123		Sąd Rejonowy dla M. St. Warszawy, XII 0000438123	
REGON: 142489733		REGON: 142489733	
KRS: 0000438123		KRS: 0000438123	
MIS: 142489733		MIS: 142489733	
Sąd Rejonowy dla M. St. Warszawy, XII 0000438123		Sąd Rejonowy dla M. St. Warszawy, XII 0000438123	
REGON: 142489733		REGON: 142489733	
KRS: 0000438123		KRS: 0000438123	
MIS: 142489733		MIS: 142489733	
Sąd Rejonowy dla M. St. Warszawy, XII 0000438123		Sąd Rejonowy dla M. St. Warszawy, XII 0000438123	
REGON: 142489733		REGON: 142489733	
KRS: 0000438123		KRS: 0000438123	
MIS: 142489733		MIS: 142489733	
Sąd Rejonowy dla M. St. Warszawy, XII 0000438123		Sąd Rejonowy dla M. St. Warszawy, XII 0000438123	
REGON: 142489733		REGON: 142489733	
KRS: 0000438123		KRS: 0000438123	
MIS: 142489733		MIS: 142489733	
Sąd Rejonowy dla M. St. Warszawy, XII 0000438123		Sąd Rejonowy dla M. St. Warszawy, XII 0000438123	
REGON: 142489733		REGON: 142489733	
KRS: 0000438123		KRS: 0000438123	
MIS: 142489733		MIS: 142489733	
Sąd Rejonowy dla M. St. Warszawy, XII 0000438123		Sąd Rejonowy dla M. St. Warszawy, XII 0000438123	
REGON: 142489733		REGON: 142489733	
KRS: 0000438123		KRS: 0000438123	
MIS: 142489733		MIS: 142489733	
Sąd Rejonowy dla M. St. Warszawy, XII 0000438123		Sąd Rejonowy dla M. St. Warszawy, XII 0000438123	
REGON: 142489733		REGON: 142489733	
KRS: 0000438123		KRS: 0000438123	
MIS: 142489733		MIS: 142489733	
Sąd Rejonowy dla M. St. Warszawy, XII 0000438123		Sąd Rejonowy dla M. St. Warszawy, XII 0000438123	
REGON: 142489733		REGON: 142489733	
KRS: 0000438123		KRS: 0000438123	
MIS: 142489733		MIS: 142489733	
Sąd Rejonowy dla M. St. Warszawy, XII 0000438123		Sąd Rejonowy dla M. St. Warszawy, XII 0000438123	
REGON: 142489733		REGON: 142489733	
KRS: 0000438123		KRS: 0000438123	
MIS: 142489733		MIS: 142489733	
Sąd Rejonowy dla M. St. Warszawy, XII 0000438123		Sąd Rejonowy dla M. St. Warszawy, XII 0000438123	
REGON: 142489733		REGON: 142489733	
KRS: 0000438123		KRS: 0000438123	
MIS: 142489733		MIS: 142489733	
Sąd Rejonowy dla M. St. Warszawy, XII 0000438123		Sąd Rejonowy dla M. St. Warszawy, XII 0000438123	
REGON: 142489733		REGON: 142489733	
KRS: 0000438123		KRS: 0000438123	
MIS: 142489733		MIS: 142489733	
Sąd Rejonowy dla M. St. Warszawy, XII 0000438123		Sąd Rejonowy dla M. St. Warszawy, XII 0000438123	
REGON: 142489733		REGON: 142489733	
KRS: 0000438123		KRS: 0000438123	
MIS: 142489733		MIS: 142489733	
Sąd Rejonowy dla M. St. Warszawy, XII 0000438123		Sąd Rejonowy dla M. St. Warszawy, XII 0000438123	
REGON: 142489733		REGON: 142489733	
KRS: 0000438123		KRS: 0000438123	
MIS: 142489733		MIS: 142489733	
Sąd Rejonowy dla M. St. Warszawy, XII 0000438123		Sąd Rejonowy dla M. St. Warszawy, XII 0000438123	
REGON: 142489733		REGON: 142489733	
KRS: 0000438123		KRS: 0000438123	
MIS: 142489733		MIS: 142489733	
Sąd Rejonowy dla M. St. Warszawy, XII 0000438123		Sąd Rejonowy dla M. St. Warszawy, XII 0000438123	
REGON: 142489733		REGON: 142489733	
KRS: 0000438123		KRS: 0000438123	
MIS: 142489733		MIS: 142489733	
Sąd Rejonowy dla M. St. Warszawy, XII 0000438123		Sąd Rejonowy dla M. St. Warszawy, XII 0000438123	
REGON: 142489733		REGON: 142489733	
KRS: 0000438123		KRS: 0000438123	
MIS: 142489733		MIS: 142489733	
Sąd Rejonowy dla M. St. Warszawy, XII 0000438123		Sąd Rejonowy dla M. St. Warszawy, XII 0000438123	
REGON: 142489733		REGON: 142489733	
KRS: 0000438123		KRS: 0000438123	
MIS: 142489733		MIS: 142489733	
Sąd Rejonowy dla M. St. Warszawy, XII 0000438123		Sąd Rejonowy dla M. St. Warszawy, XII 0000438123	
REGON: 142489733		REGON: 142489733	
KRS: 0000438123		KRS: 0000438123	
MIS: 142489733		MIS: 142489733	
Sąd Rejonowy dla M. St. Warszawy, XII 0000438123		Sąd Rejonowy dla M. St. Warszawy, XII 0000438123	
REGON: 142489733		REGON: 142489733	
KRS: 0000438123		KRS: 0000438123	
MIS: 142489733		MIS: 142489733	
Sąd Rejonowy dla M. St. Warszawy, XII 0000438123		Sąd Rejonowy dla M. St. Warszawy, XII 0000438123	
REGON: 142489733		REGON: 142489733	
KRS: 0000438123		KRS: 0000438123	
MIS: 142489733		MIS: 142489733	
Sąd Rejonowy dla M. St. Warszawy, XII 0000438123		Sąd Rejonowy dla M. St. Warszawy, XII 0000438123	
REGON: 142489733		REGON: 142489733	
KRS: 0000438123		KRS: 0000438123	
MIS: 142489733		MIS: 142489733	
Sąd Rejonowy dla M. St. Warszawy, XII 0000438123		Sąd Rejonowy dla M. St. Warszawy, XII 0000438123	